

BIULETYN INFORMACYJNY FIRMY PLOCHER

- wersja elektroniczna dla polskich rolników

Nr 3/2024 - marzec

ZDROWYCH,
WESÓLYCH ŚWIĄT
WIELKANOCNYCH

PLOCHER®
...żyć zdrowo i naturalnie

PONAD 40 LAT DOŚWIADCZEŃ
CI, KTÓRZY NAS WYBRALI, WIEDZĄ DLACZEGO



WSTĘP

Mamy już marzec i początek wiosny. W tym roku Wielkanoc wypada wcześniej, bo już w końcu marca. W praktyce rolniczej oznacza to, że większość prac polowych rozpocznie się na dobre od początku kwietnia. Obecnie w wielu rejonach kraju, po ostatnich opadach deszczu, jest stosunkowo mokro i trudno wjechać na pole z ciężkim sprzętem. Zwracać trzeba uwagę na strukturę gleby, powstające koleiny i późniejsze zastoiska wodne.

Tym razem w naszym Biuletynie skoncentrujemy swoją uwagę na glebie stawiając sobie pytanie, co zrobić, aby osiągnąć z niej wysoką wydajność, a jednocześnie jakość plonów, utrzymując i poprawiając jej żyzność bez konieczności sięgania do kosztownej „chemii”? Mając jednocześnie świadomość, jakie niesie to konsekwencje dla gleby i osiągniętych z niej plonów. Jak zbadać glebę i dowiedzieć się, czego ona potrzebuje, aby wyżywić zdrowe rośliny. Co nam gleba chce powiedzieć. Podstawowe informacje rolnik może uzyskać stosując organoleptyczne badanie metodą PLOCHERA tj. oceniając strukturę gleby – gruzełkowata lub zbita, rozkład resztek poźniwnych, zapach - silnie wyczuwany zwłaszcza na wiosnę (efekt działania grzybów glebowych) i mierząc kwasowość, czyli odczyn pH. Już taka wstępna analiza gleby da rolnikowi wiele potrzebnych informacji. Dopiero szczegółowa analiza laboratoryjna wskaże na potrzeby i ukierunkuje na precyzyjne zastosowanie witalnych planów uprawy wg agrotechnologii inaczej firmy PLOCHER.

W Biuletynie pokażemy dwa gospodarstwa rolne, jedno w woj. wielkopolskim, drugie w śląskim, w których od 2-3 lat stosowana jest tlenowa aktywacja obornika, gnojówki i gnojowicy, pochodzących z produkcji zwierzęcej i wykorzystywania płynnego humusu do nawożenia gleby. Możecie Państwo prześledzić szczegółowe wyniki badań siana przeprowadzone na SGGW, gdzie z jednej strony analizowano siano z aktywatorem PLOCHER i bez aktywatora. Badania chromatograficzne wykazały wysoką zawartość frakcji chlorofilu w sianie z aktywatorem i wpływ takiego siana i sianokiszonki na zawartość w nim wit. A. Hodowcy wskazywali na wysoką jakość mleka, ale także wpływ na ułatwienia w zapłodnieniu bydła skarmianego taką paszą.

Przypominamy, powtarzane w poprzednich Biuletynach, zasady „Kręgu Natury” dowodząc, że agrotechnologia inaczej firmy PLOCHER wpisuje się w strategię „Zielonego Ładu”, wzbudzającego ostatnio tak wiele krytycznych ocen w protestach rolników w Polsce, ale i innych krajach UE. Oczywiście, że „Zielony Ład” nie może opierać się wyłącznie na intensywnym rolnictwie tzw. „chemicznym”, z wysokim nawożeniem mineralnym i zastosowaniem szerokiej gamy środków ochrony roślin. Agrotechnologia PLOCHER opiera się na redukcji nawożenia i ś.o.r., zmniejszaniu kosztów uprawy i co najważniejsze – na produkcji zdrowej żywności – „od zdrowej gleby na polu do zdrowej paszy dla zwierząt i w konsekwencji do zdrowego pożywienia dla ludzi”, co ma zapewnić dobre zdrowie i długie życie („aby żywność była lekarstwem, a lekarstwo żywnością”). W przywołanych w Biuletynie przykładach potwierdzamy to w praktyce w całej rozciągłości. Rolnik pokazuje, ile dżdżownic przybyło mu na polu po 2-3 latach stosowania tej agrotechnologii. Opinie naszych kontrahentów są najlepszym dowodem na skuteczność oferowanych rozwiązań zarówno w produkcji roślinnej jak i zwierzęcej.

Życząc Państwu Wesołych Świąt Wielkanocnych wyrażamy nadzieję, że i ten Biuletyn znajdzie się w planie lektury świątecznej.

Aleksander Gamza

Aleksander Gamza tel. 605-447-999,

e-mail: a.gamza@plocher-polska.pl

Nasz Dystrybutor w Polsce:

BESKOM Sp. z o.o., 43-190 Mikołów, ul. Kolejowa 2,
tel. 661-918-412, 32/738-07-16, e-mail: biuro@plocherpolska.pl,
www.plocherpolska.pl



WIELKANOC W „KRĘGU NATURY”

Wszystko zaczyna się od gleby,
To tam, na polu, żywność rodzi.
A ludzkość duże ma potrzeby,
Natura Prawem wynagrodzi.
Na Stołach Wielkanocnych zjawi
To, co rolnicy produkują,
A technologia Plocher sprawi,
Że wpływy chemii zredukują.
Życzyć na Święta tego chcemy,
By żywność nasza zdrową była,
Wtedy też zdrowi my będziemy
W Nadziei, co zazieleniła.
Zielony Ład w Plochera mocy
Daje rolnikom tą Nadzieję,
Co niesie w darze Wielkanocy
Pokój, co w glebę dziś zasieje.

Józef Inorowicz

WITALNOŚĆ ROŚLIN ZACZYNA SIĘ W GLEBIE

Ekologiczne GR Thomas Leins, Niemcy

Uprawy w technologii PLOCHER gwarantują:

- wyższą żyzność gleby,
- szybką odbudowę próchnicy,
- wzrost populacji dżdżownic,
- optymalną dostępność składników, pokarmowych,
- redukcję kosztów,
- ochronę środowiska.



JAKO PIERWSZE - OCEŃ STAN SWOJEJ GLEBY

Jak to zrobiliśmy, poniżej

Prosta próba ze szpadłem
wyraźnie wykaże strukturę gleby



Dokonaj badań pH gleby



Policz ilość dżdżownic/m²



Oceń stan rozkładu resztek poźniwnych



Dokonuj - regularnie

profesjonalnych
badań gleby

Czy gleba przyjemnie pachnie?



NIM ZACZNIESZ NAWOZIĆ GLEBĘ... ZOBACZ, CO SIĘ W NIEJ KRYJE?




WYKONUJ REGULARNIE BADANIA GLEBY NA:

- pH,
- zawartość próchnicy,
- zasobności mikro i makroelementów.

Aby uzyskać wyższą aktywność biologiczną i skorzystać z darmowych zasobów w glebie, należy wprowadzić system PLOCHER do uprawy, uwzględniający, redukcję nawozów mineralnych, ŚOR oraz wapnowania.

Dodatkowo, każda współpraca z Naturą: wprowadzanie poplonów, kompostowanie resztek poźniwnych, jeśli tylko możliwe - bezorkowa uprawa potęguje szybszą odbudowę żyzności gleby.



nawozy ?

PLOCHER - WITALNE PLANY UPRAW

OCEŃ ILOŚĆ DŹDŻOWNIC W SWOJEJ GLEBIE

26.02.2024 GR Bukalscy, woj. śląskie

Od państwa Bukalskich otrzymaliśmy poniższą wiadomość:

„Po 2 latach współpracy w technologii PLOCHER, w oborze i uprawach, dokonaliśmy, teraz na wiosnę, przed uprawą, wielu odkrywek gleby.

Otwory 20 cm x 20 cm i na 40 cm głębokości w kilku miejscach poszczególnych pól,

*potwierdziły średnią populację dżdżownic = **200 sztuk/m²!***

Przy czym, pojawiło się, bardzo dużo młodych dżdżownic.

WNIOSKI:

Populacja ta, będzie się jeszcze bardziej rozwijała, gdyż rolnik wprowadza tylko przekompostowane oborniki oraz tlenowo uaktywnione gnojowice do uprawy. Do tego stosuje PLOCHER witalne plany do upraw, wspierające tlenowy rozkład resztek poźniwnych (przy jednoczesnej redukcji chemii). Taki system stwarza optymalne środowisko oraz pokarm dla rozwoju, nie tylko dżdżownic ale również całej biologii w glebie, tak ważnej dla zrównoważonego rozwoju roślin.



WYNIKI BADAŃ GLEBY Z GR JANA CISZEWICZA PO ZALEDWIE 3 LATACH WSPÓŁPRACY W SYSTEMIE PLOCHER

Bydło opasowe - 130 sztuk na ściółce, 50 macior na rusztach, 90 ha w uprawie

PONADTO:

- całoroczne kompostowanie wszystkich oborników,
- całoroczna tlenowa aktywacja gnojowic i gnojówek,
- wprowadzenie tylko tak uszlachetnionych nawozów naturalnych do upraw,
- wprowadzenie na pola - PLOCHER witalnego planu upraw,
- wycofanie nawozów mineralnych oraz ŚOR do zera. (Jedynie 30% dawki herbicydu),
- od 10 lat bez wapnowania,
- od 5 lat bez dodatkowego nawożenia fosforem i potasem,
- wprowadzenie bezorkowej uprawy gleb,
- przykładowy plon jęczmienia 2021 = 8t/ha.



Przykład zasobności gleb uprawianych w technologii PLOCHER.

Okolice Śremia. Klasy gleby od IVa-VI

NUMER PRÓBK	P205 Fosfor		K20 Potas		Mg Magnez		pH w 1M KCl I ocena	
	mg/100g	I ocena	mg/100g	I ocena	mg/100g	I ocena		
1	16,8	wysoka	18,8	wysoka	6,8	wysoka	7,2	zasadowy
2	16,1	wysoka	17,9	wysoka	6,9	wysoka	7,2	zasadowy
3	15,7	wysoka	16,1	średnia	5,9	średnia	6,3	obojętny

Badanie przeprowadzone przez laboratorium AGRO ALGA, Pajkowskiego 6, 88-140 Gniewkowo - 29.10.2021

ZOBACZ TRZY FILMY

jak reagują zwierzęta hodowlane, jeśli mają wolny wybór w pobraniu pożywienia,
pokazując, co im lepiej smakuje i jest zdrowsze!

zeskanuj kod QR

Film - Krowy



Film - Konie 1



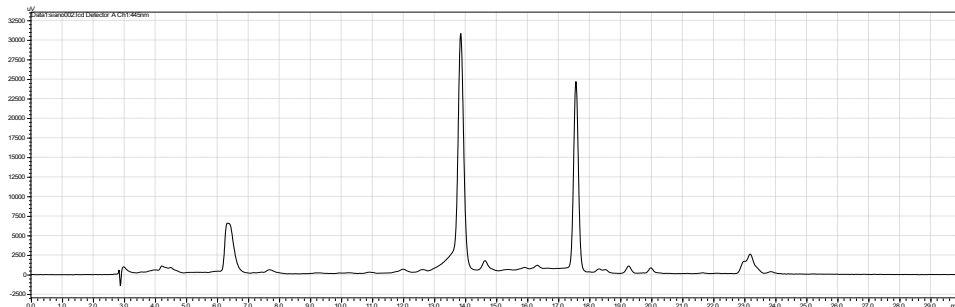
Film - Konie 2



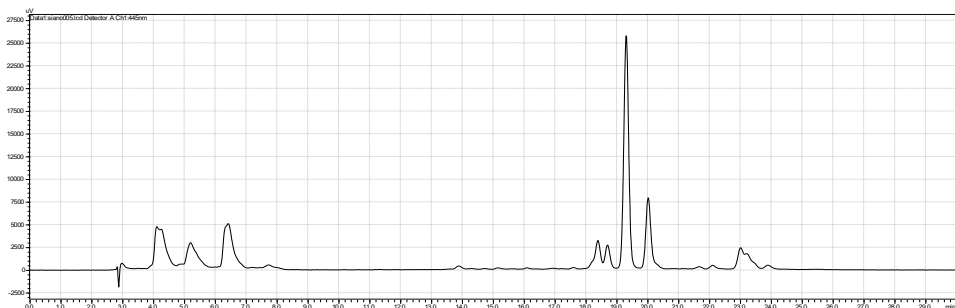
WYŻSZA JAKOŚĆ SIANA W TECHNOLOGII PLOCHER

Tabela 2 Zawartość związków karotenoidowych i chlorofili (w mg/100g siana) w badanych próbkach siana wartości średnie \pm odchylenie standardowe, n=3

badany parametr/kombinacja	siano z aktywatorem Plocher	siano bez aktywatora
karotenoidy ogółem	120,96\pm8,07	146,54\pm2,55
zeaksantyna	49,20 \pm 1,56	72,01 \pm 0,42
luteina	63,87 \pm 6,34	70,94 \pm 2,29
beta-karoten	7,90 \pm 0,27	3,59 \pm 0,24
suma chlorofilu	411,85\pm6,67	35,26\pm2,14
chlorofil a	348,62 \pm 2,22	28,53 \pm 2,01
chlorofil b	63,23 \pm 5,33	6,72 \pm 0,24
chlorofil a:b	5,55 \pm 0,43	4,24 \pm 0,26



Rys.3. Chromatogram rozkładu związków karotenoidowych i chlorofili w sianie Polcher



Rys.4. Chromatogram rozkładu związków karotenoidowych i chlorofili w sianie bez aktywatora

PLOCHER wysoka jakość traw na kiszonki, siana dla zwierząt potwierdza, że można systematycznie zredukować - wycofać zakupione witaminy i minerały.

Zdrowotność – witalność oraz wydajność u zwierząt musi pochodzić z objętościowej paszy, pochodzącej ze ZDROWEJ GLEBY!

Badania wykonane w SGGW w Warszawie.

Prof. Ewelina Hallmann, doktor habilitowany nauk rolniczych w zakresie technologii żywności i żywienia, specjalność: żywność ekologiczna

Drugi pokos siana - PLOCHER - rolnik, woj. mazowieckie okolica Kadzidła

Sianokiszonka - właściciel bydła w hodowli kontrolnej woj. mazowieckie



JAKOŚĆ SIANA – CD.

Tabela 2 Zawartość związków karotenoidowych i chlorofili (w mg/100g siana) w badanych próbkach siana wartości średnie \pm odchylenie standardowe, n=3

badany parametr/kombinacja	siano z aktywatorem Plocher	siano bez aktywatora
karotenoidy ogółem	120,96\pm8,07	146,54\pm2,55
zeaksantyna	49,20 \pm 1,56	72,01 \pm 0,42
luteina	63,87 \pm 6,34	70,94 \pm 2,29
beta-karoten	7,90\pm0,27	3,59\pm0,24
suma chlorofilu	411,85\pm6,67	35,26\pm2,14
chlorofil a	348,62 \pm 2,22	28,53 \pm 2,01
chlorofil b	63,23 \pm 5,33	6,72 \pm 0,24
chlorofil a:b	5,55 \pm 0,43	4,24 \pm 0,26

PLOCHER siano - jakość z Natury.
Dzięki chlorofilowi powstaje witamina „A„
i mleko uzyskuje żółty kolor.

Kontrola

Praktyczny test ze zwierzętami (testy z kilkoma końmi i bydłem), które zawsze otrzymały dwa rodzaje siana do wyboru, potwierdziły, że siano w jakości PLOCHER było wyraźnie chętniej pobierane.

WYNIKI BADAŃ:

Potwierdzają, że można poprzez kompostowanie oborników, tlenową aktywację gnojowic oraz taką aktywację gleby, uzyskać podstawowe pasze objętościowe z NATURY, zawierające wszystkie witaminy potrzebne do zdrowego rozwoju zwierząt, ilości, jakości oraz optymalnych parametrów mleka.

To potwierdzają Rolnicy – korzystający z technologii PLOCHER!



Sianokiszonka -
właściciel bydła
w hodowli kontrolnej
woj. mazowieckie

Siano -
właściciela koni

Drugi pokos siana –
PLOCHER - rolnik,
woj. mazowieckie



BADANIA GLEBY

- Wyznaczanie kwater na polu
- Automatyczny pobór gleby z systemem nawigacji GPS
- Analiza laboratoryjna gleby
- Opracowanie wyników w wersji SHP/KML/PDF
- Doradztwo nawozowe z uwzględnieniem odbudowy życia biologicznego gleby

***Obszar działania:
- południe Polski***



M - A G R I
BADANIA GLEBY

M-Agri Filip Kuśnierz
NIP: 7481577170
Tel: 660536509
48-140 Branice
Włodzienin 108



**AGROTECNOLOGIA
BEZ AGROCHEMIKALIÓW!
TO
AGROTECNOLOGIA INACZEJ
FIRMY PLOCHER**

CZYLI:

- **TLENOWA GOSPODARKA,**
- **WITALNOŚĆ INACZEJ,**
- **WODNA TECHNIKA INACZEJ.**

