

# BIULETYN INFORMACYJNY FIRMY PLOCHER

- wersja elektroniczna dla polskich rolników

Nr 7/2023 - lipiec

**PLOCHER**  
NIE TYLKO  
DO ROZKŁADU RESZTEK  
POŹNIWNYCH

**PLOCHER®**  
... żyć zdrowo i naturalnie

**40 LAT DOŚWIADCZEŃ**  
*CI, KTÓRZY NAS WYBRALI, WIEDZĄ DLACZEGO*



## WSTĘP

Lipcowy numer Biuletynu zamykamy na końcu miesiąca, aby mieć lepszą możliwość podsumowania i oceny zastosowania naszej technologii inaczej firmy PLOCHER w całym okresie wegetacji roślin, których zbiór rozpoczął się właśnie w lipcu. Mieliśmy możliwość sprawdzić, jak wypadło zastosowanie planów witalnych w zbożach ozimych i jarych oraz rzepaku ozimym. Tak, jak zawsze stosowaliśmy wizualne porównania pól z naszą i konwencjonalną technologią.

W lipcu br. w większości województw w Polsce wystąpiła susza, które potęgowane były bardzo wysokimi temperaturami powietrza i nasłonecznieniem. Warunki te ujemnie wpływały na dojrzewanie roślin i ostateczne plony. Czy nasza technologia wykazała zdecydowaną przewagę nad konwencjonalną? Nie mogliśmy uchwycić z początku wyraźnych różnic, gdyż susza i towarzyszące jej czynniki jednakowo niekorzystnie oddziaływały na uprawy roślin. Jednakże, gdy tylko pojawiły się opady deszczu, na polach z zastosowaną kompleksowo naszą technologią, obserwowaliśmy szybszą regenerację roślin.

W lipcu pragniemy przypomnieć rolnikom korzyści, jakie dla żyzności gleby uzyskać możemy przy wykorzystaniu naszego sztandarowego produktu **Plocher humus - gleba**. Możemy go zastosować na ściernisko po zakończeniu zbioru zbóż i rzepaku, co sprzyjać będzie szybszemu rozkładowi resztek poźniwnych. Z obserwacji w ub. latach wynika, że już na jesieni zauważamy redukcję kielkujących chwastów. Można je zniszczyć uprawą mechaniczną bez konieczności stosowania herbicydów, w tym totalnego, popularnego nadal, ale toksycznego dla ludzi, glifosatu (ma być zakaz stosowania go od 2024 r., ale KE chce przedłużyć pozwolenie do końca 2027 r.). I w tej dziedzinie widać, jak zdrowa gleba radzi sobie z problemem zachwaszczenia redukując potencjał nasion chwastów w glebie.

Przypominamy zatem o właściwościach produktu **Plocher humus – gleba** w tworzeniu próchnicy i podnoszeniu ogólnej żyzności gleby. Standardem jest pokazywanie ożywienia się życia biologicznego w glebie, czego wyrazem jest ilość dżdżownic. Nie bez znaczenia jest podnoszenie poziomu próchnicy, co ma też związek z większą retencją wody i niwelowaniem skutków suszy. Jeśli uwzględnimy szereg innych korzyści, jakie daje nam zastosowanie tego produktu do przekształcenia gnojowicy w płynny humus, wówczas korzyści ekonomiczne wynikające z uzyskanych oszczędności w zakupie nawozów mineralnych, przekonają najbardziej opornego rolnika.

Nie prezentujemy tutaj nowości, ale przypominamy podstawowe zasady korzyści wynikające z kompleksowego stosowania produktów firmy Plocher we wprowadzaniu technologii inaczej. Wskazanie na jeden z podstawowych produktów tej technologii – **Plocher humus-gleba**, uznaliśmy za celowe właśnie w trakcie trwających żniw i przed nowym sezonem wegetacyjnym.

Wszystko bowiem zaczyna się na polu, czyli od gleby, a kończy na naszych stołach. Dlatego tak ważne jest ciągłe przypominanie o Prawach Natury, w oparciu o które zbudowana jest technologia inaczej firmy Plocher, o czym i w kolejnych Biuletynach będziemy przypominać.

*Aleksander Gamza*

Aleksander Gamza tel. 605-447-999,  
e-mail: [a.gamza@plocher-polska.pl](mailto:a.gamza@plocher-polska.pl)

Nasz Dystrybutor w Polsce:  
BESKOM Sp. z o.o., 43-190 Mikołów, ul. Kolejowa 2,  
tel. 661-918-412, 32/738-07-16, e-mail: [biuro@plocherpolska.pl](mailto:biuro@plocherpolska.pl),  
[www.plocherpolska.pl](http://www.plocherpolska.pl)



# PLOCHER HUMUS GLEBA (ME)



**1-2l PLOCHER/ha = 20% mniej nawozów mineralnych już w pierwszym roku!**  
*(dalsze redukcje możliwe!)*



**Po żniwach i na wiosnę,  
plocher humus gleba (me)**

*(ak 7071)*

**1 l/ha**

Pierwsze zastosowanie:

**1,5- 2 l/ha**

Koszty: € 45,40 – 90,80

## Zalecenia do aplikacji

*Ilość wody do oprysku:*

*400 l/ha. Zastosować grubą kroplę.*

*Oprysk przed lub w czasie deszczu,  
aby ułatwić lepsze wsiąknięcie do gleby.*

*Ilość wody może być zredukowana do  
200l/ha, jeśli oprysk będzie w czasie deszczu.*

# MOŻLIWOŚCI APLIKACJI PLOCHER HUMUS GLEBY I SPECJALNEGO LIŚCIA (ME)



plocher humus gleba + specjalny liść  
**1-2l + 200ml/ha/400l wody/ha**



Aplikacja opryskiwaczem



Po aplikacji, wywóz plocher  
gnojowicy lub plocher obornika

**ZAPOZNAJ SIĘ Z PLOCHER WITALNYMI PLANAMI UPRAW**

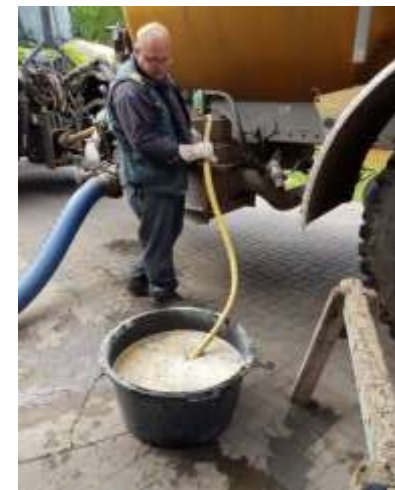
# PROSTA APLIKACJA PLOCHER HUMUS GLEBY (ME) I SPECJALNEGO LIŚCIA (ME)



plocher gnojowica



plocher humus gleba (me) 1-2l/ha  
+ 200 ml/ha plocher specjalny liść  
rozcieńczamy w około 50l wody  
(patrz: „Plocher witalne plany upraw”)



i zasysamy w czasie  
tankowania gnojowicy

Aplikacja w jednym przejeździe



# KOPROLITY DŹDŹOWNIC - BEZPŁATNY, BIOLOGICZNY, PEŁNOWARTOŚCIOWY NAWÓZ - BIOHUMUS, PRODUKOWANY NA TWOIM POLU.

- **300 dżdżownic/m<sup>2</sup> produkuje 1,5 cm grubą warstwę BIOHUMUSU na rok o równowartości nawozowej 140 kg azotu**
- Porównywalnie do otoczenia, biohumus zawiera **więcej:**
  - 5 x azotu
  - 2,5 x magnezu
  - 2 x wapnia
  - 7 x fosforu
  - 11 x potasu



Zbita gleba, brak życia,  
nieskończenie - wysokie  
koszty uprawy!



WYSOKIE KOSZTY UPRAWY

NATURALNE, BEZPŁATNE GŁĘBOSZE



Inwestycja w ŻYCIE  
własnej gleby.  
Dżdżownice - darmowe  
głębosze przez cały rok.

# PLOCHER HUMUS GLEBA DO:



pH= 6,5  
bez wapna!



Poniżej, przykład uprawy następczej, po zastosowaniu plocher humus gleby do rozkładu resztek poźniwnych. Rośliny w czasie swojego rozwoju korzystają z kompostowanej materii.



- rozkładu resztek poźniwnych,
- redukcji nawożenia mineralnego o 20% i więcej,
- uaktywnienia biologii utrzymującej naturalne pH gleby,
- optymalnych warunków wodno-powietrznych,
- tworzenia struktury gruzełkowej gleby,
- odbudowy próchnicy,
- dużego i zdrowego systemu korzeniowego,
- witalnego rozwoju roślin.



# UDOWODNIONY WZROST PRÓCHNICY NA POLACH DEMONSTRACYJNYCH FIRMY PLOCHER NA TARGACH DLG



## PLOCHER SYSTEM UPRAWY:

- bez nawożenia mineralnego i bez ŚOR,
- na uprawie mieszanki poplonów (gorczycy i koniczyny czerwonej),
- bezorkowy system uprawy,
- z wykorzystaniem PLOCHER WITALNYCH PLANÓW UPRAW.



DLG  
W okresie od sierpnia 2017 r.  
do maja 2018 r. nastąpił  
wzrost zawartości próchnicy o 30%



DLG  
W okresie od sierpnia 2021 r.  
do maja 2022 r. nastąpił  
wzrost zawartości próchnicy o 26%

**Ein Anstieg des  
Humusgehalts um 22 %.  
Von 1,7 % auf 2,1 %  
innerhalb eines Halbjahres!**

**Bewährte PLOCHER-Qualität  
zeigt sich wieder in der  
Praxis!**

ÖKO-Ekologiczne Dni Pola  
W okresie od 07.2022 r.  
do maja 2023 r. nastąpił  
wzrost zawartości próchnicy o 22%

Poprawa struktury gleby dzięki  
wprowadzeniu poplonów  
w technologii PLOCHER.

**ZAPOZNAJ SIĘ Z PLOCHER WITALNYMI PLANAMI UPRAW**

**AGROTECHNOLOGIA BEZ AGROCHEMIKALIÓW!**

**TO**

**AGROTECHNOLOGIA INACZEJ FIRMY PLOCHER**

**CZYLI:**

- **TLENOWA GOSPODARKA,**
- **WITALNOŚĆ INACZEJ,**
- **WODNA TECHNIKA INACZEJ.**

